

ГОССТРОЙ РОССИИ

**Филиал
ФГУП "РОСТЕХИНВЕНТАРИЗАЦИЯ"
По Республике Саха (Якутия)**

**ТЕХНИЧЕСКИЙ ПАСПОРТ
НА ЗДАНИЕ: СПОРТИВНЫЙ КОРПУС**

Адрес (местоположение) объекта недвижимости:

Район (улус):

Город (поселок): Якутск

Улица: Халтурина

№ здания: 17/1

Инвентарный номер	11578					
Условный номер						
Кадастровый номер						

Дата обследования объекта учета « 16 »

сентября

2004 г.

ЭКСПЛИКАЦИЯ К ПЛА

Колтурино

ул., дом № *17/1*

г. Якутск

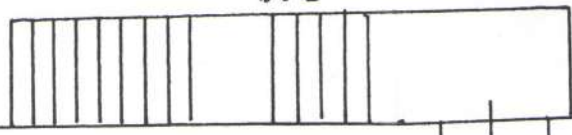
район, квартал №

Дата записи	Литера по плану	Этажи (начиная с подвального и кончая мезонином)	№ помещения (квартиры, торгового, складского и др.)	№ комнаты, кухни, прихожей, коридора и т. д. по плану строения	Назначение частей помещения жилая комната, конторское помещение, классная комната, больничная палата, кухня, прихожая коридор, ванная, магазин, складское и т. д.	Общая полезная	предназначенная под учреждение конторского типа	
								жилая
1	2	3	4	5	6	7	8	9
	<i>A</i>	<i>I</i>		<i>1</i>	<i>Спортивный зал</i>	<i>522.1</i>		
				<i>2</i>	<i>коридор</i>	<i>13.6</i>		
				<i>3</i>	<i>инвентарная</i>	<i>31.6</i>		
				<i>4</i>	<i>коридор</i>	<i>15.5</i>		
				<i>5</i>	<i>вешалка</i>	<i>2.0</i>		
				<i>6</i>	<i>басменная</i>	<i>21.4</i>		
				<i>7</i>	<i>тренажерн. зал</i>	<i>21.8</i>		
				<i>8</i>	<i>вестибюль</i>	<i>39.0</i>		
				<i>9</i>	<i>тамбур</i>	<i>1.8</i>		
				<i>10</i>	<i>—</i>	<i>3.0</i>		
				<i>11</i>	<i>туалетн. комн.</i>	<i>1.4</i>		
				<i>12</i>	<i>туалет</i>	<i>1.2</i>		
				<i>13</i>	<i>туалетн. комн</i>	<i>2.2</i>		
				<i>14</i>	<i>шлюзовая</i>	<i>4.9</i>		
					<i>Итого по I эт:</i>	<i>681.8</i>		

Jump
to down
11.8.60

68'

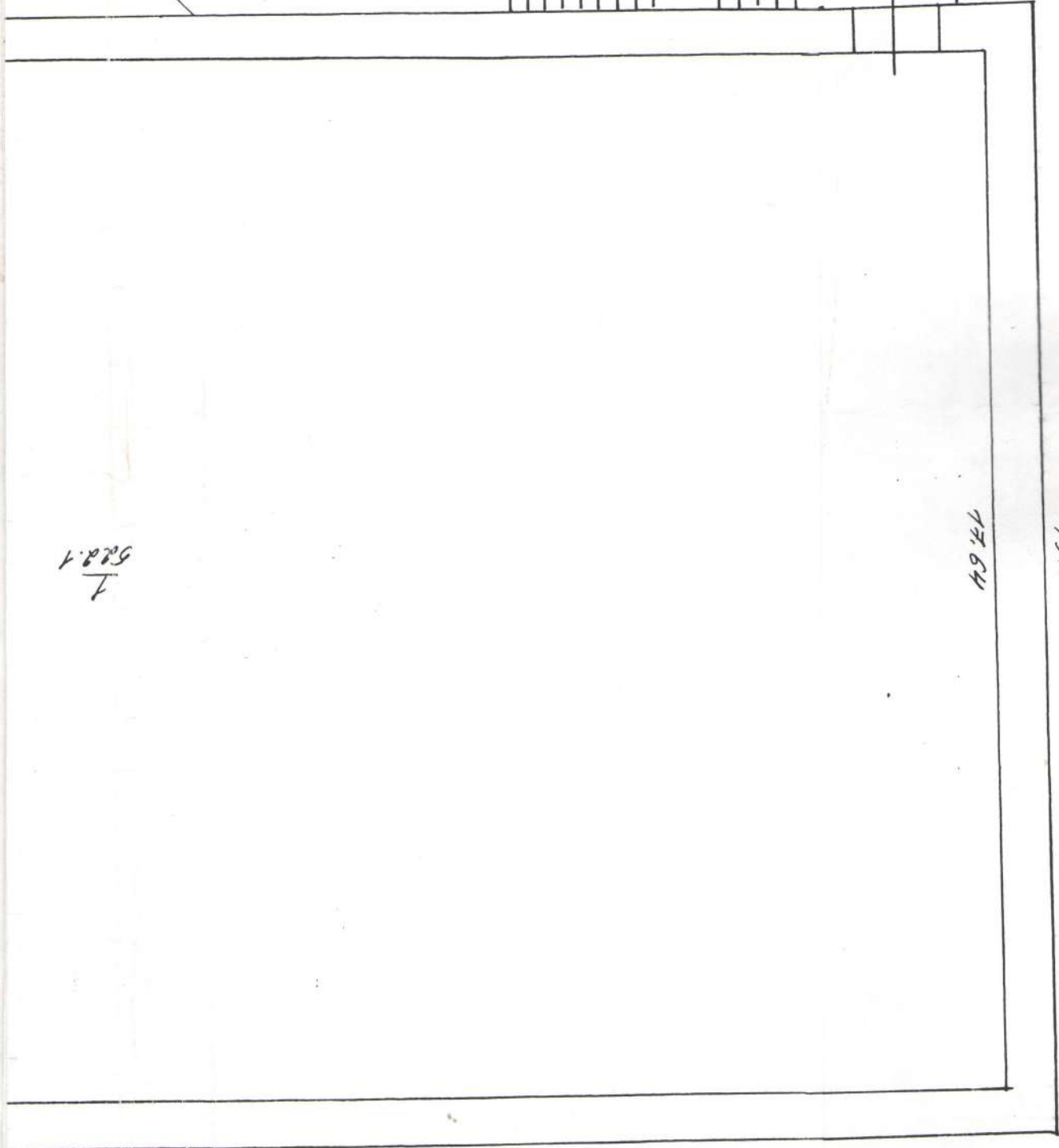
45



522.1
1

17.64

19.35



ЭКСПЛИКАЦИЯ К П.

Калтурино

ул., дом № *18/1*

г. Иркутск

район, квартал

Дата записи	Литера по плану	Этажи (начиная с подвального и кончая мезонином)	№ помещения (квартиры, торгового, складского и др.)	№ комнаты, кухни, прихожей, коридора и т. д. по плану строения	Назначение частей помещения жилая комната, конторское помещение, классная комната, больничная палата, кухня, прихожая коридор, ванная, магазин, складское и т. д.	Общая полезная	предназначенная под учреждение конторского типа	
								жилая
1	2	3	4	5	6	7	8	9
	<i>А</i>	<i>Д</i>		<i>1</i>	<i>Коридор</i>	<i>3,2</i>		
				<i>2</i>	<i>инструкторская</i>	<i>7,6</i>	<i>7,6</i>	
				<i>3</i>	<i>раздевалка</i>	<i>27,8</i>		
				<i>4</i>	<i>кладовая</i>	<i>18,5</i>		
				<i>5</i>	<i>коридор</i>	<i>2,0</i>		
				<i>6</i>	<i>душевая</i>	<i>4,7</i>		
				<i>7</i>	<i>туалет</i>	<i>1,1</i>		
				<i>8</i>	<i>—</i>	<i>1,1</i>		
				<i>9</i>	<i>—</i>	<i>1,1</i>		
				<i>10</i>	<i>коридор</i>	<i>1,7</i>		
				<i>11</i>	<i>душевая</i>	<i>4,6</i>		
				<i>12</i>	<i>туалет</i>	<i>1,2</i>		
				<i>13</i>	<i>—</i>	<i>1,2</i>		
				<i>14</i>	<i>—</i>	<i>1,2</i>		
				<i>15</i>	<i>раздевалка</i>	<i>30,6</i>		
				<i>16</i>	<i>инструкторская</i>	<i>8,4</i>	<i>8,4</i>	
				<i>17</i>	<i>коридор</i>	<i>7,6</i>		
				<i>18</i>	<i>вешейкамера</i>	<i>12,9</i>		
				<i>19</i>	<i>комм. персонал</i>	<i>5,0</i>	<i>5,0</i>	

ИУ СТРОЕНИЯ № _____

(Для общественного фонда)

Площадь по внутреннему обмеру (в квадратных метрах)

в том числе

школьные помещения	предназначенная под прочие учебно-научные учреждения	предназначенная под культ. просвет. учреждения	предназначенная под лечебно-санитарные учреждения	предназначенная под коммунально-бытовые учреждения и предприятия	предназначенная под торговые помещения	предназначенная под складские помещения	предназначенная под производственн. предприятия	под гаражами	подсобная площадь	прочая	Высота помещений по внутреннему обмеру в метрах от пола до потолка
10	11	12	13	14	15	16	17	18	19	20	21
									3,2		4,15
									27,8		
									18,5		
									2,0		
									4,7		
									1,1		
									1,1		
									1,1		
									1,7		
									4,6		
									1,2		
									1,2		
									1,2		
									30,6		
									7,6		
									12,9		

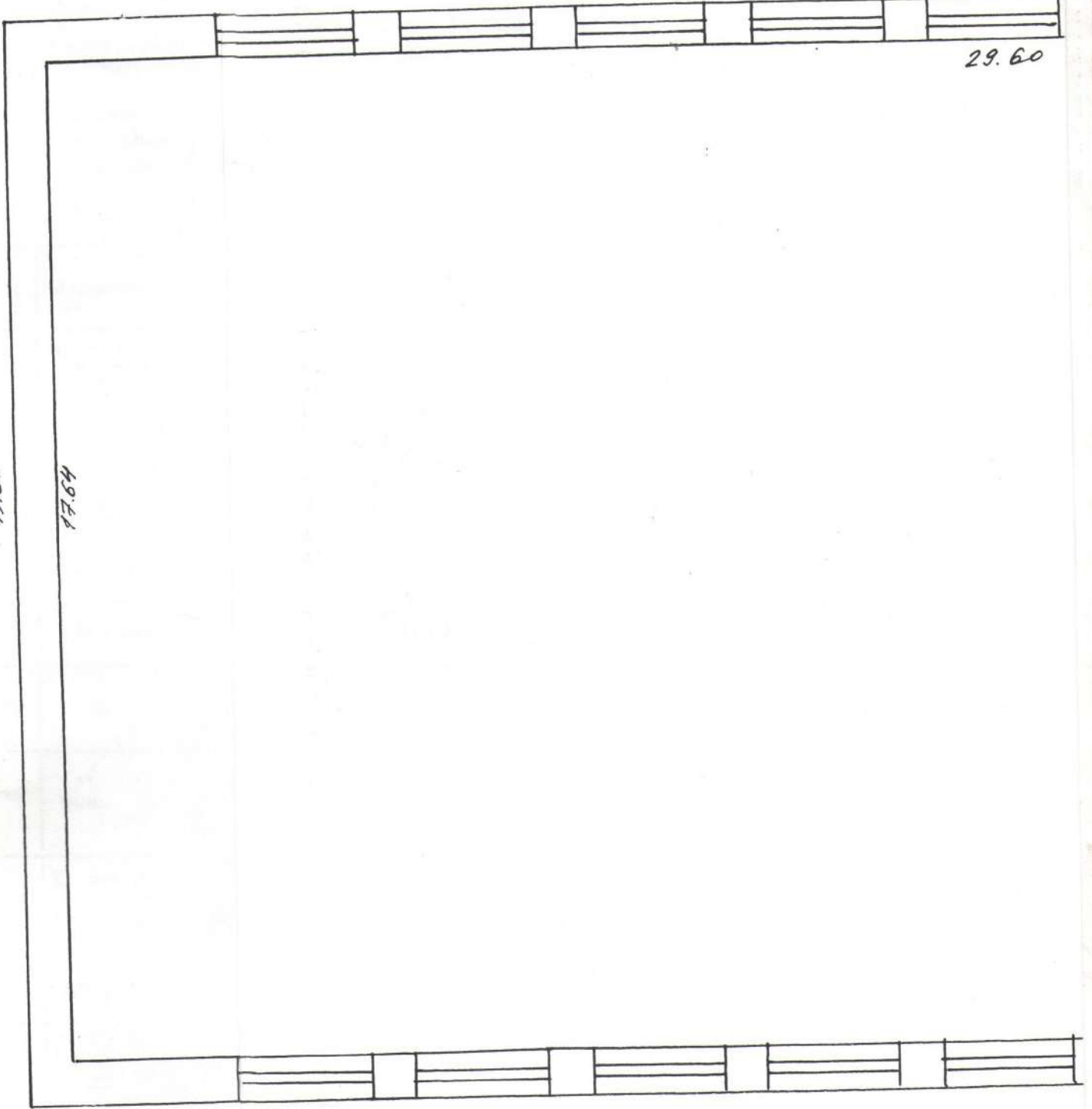
Дата записи	Литера по плану	Этажи (начиная с подвального и кончая мезонином)	№ помещения (квартиры, торгового, складского и др.)	№ комнаты, кухни, прихожей, коридора и т. д. по плану строения	Назначение частей помещения жилая комната, конторское помещение, классная комната, больничная палата, кухня, прихожая коридор, ванная, магазин, складское и т. д.	Общая полезная	предназначенная под учреждение конторского типа		
							жилая		
1	2	3	4	5	6	7	8	9	
				20	каб. тренере	8.6	8.6		
				21	комн	14.3			
					Итого по 2 эт:	164.4	29.6		
					Всего по зданию:	246.2	29.6		
					кроме того:				
				А	местный. кл-ко	7.8			
				Б	— а	15.1			
				А'	— с	8.4			
				Б'	— с	12.1			
					Итого:	43.4			

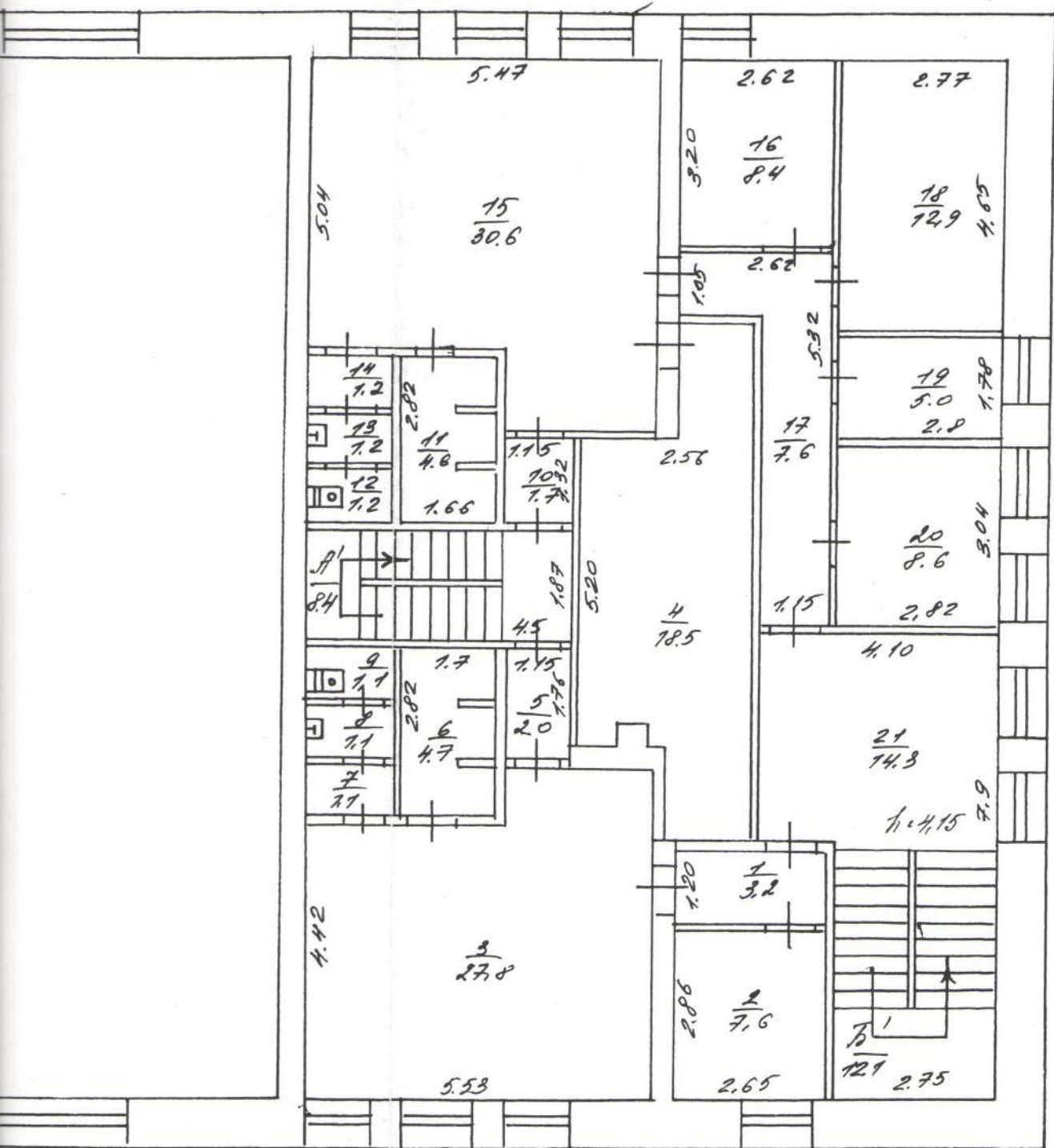
43.4

29.60

19.35

77.64





Лист №	Формы № 111 "Формализация" по РС (Р)		г. Якутск
Адрес №	ул. Капустинка, 17/1 г. Якутск		М 1:100 Дат:
Дата	Исполнители	с.н.о.	Подписи
18/04/04	И.И.И.	И.И.И.	И.И.И.
200904	Директор ФФУО "РТИ по РС (Р)"	Самоев	И.И.И.

VIII. Описание конструктивных элементов основных пристроек и определение их износа

Литера А Год постройки 1984 Число этажей 2

Группа капитальности _____ Вид внутренней отделки _____

№ п/п	Наименование конструктивных элементов	Описание конструктивных элементов (материал, конструкция, отделка и прочее)	Техническое состояние (осадки, трещины, гниль, и т. п.)	Удельный вес по таблице	Поправки к удельному весу в %	Удельный вес конструктивного элем. с поправ.	износ в %	% износа к строению гр. 7 × гр. 8 / 100	Тек. изм. износ в %	
									элемента	к строению
1	2	3	4	5	6	7	8	9	10	11
1	Фундаменты	<i>т/б сваи</i>	<i>хорошо</i>	5	1	5	20	1.0		
2	а) Стены и их наружная отделка	<i>шлакобетонные шпатель, поб.</i>	<i>—</i>	26	1	26	20	5.20		
	б) Перегородки	<i>кертмилит, древесные</i>								
3	перекрытия									
	чердачное	<i>т/б плиты</i>	<i>—</i>	11	1	11	20	2.2		
	междуэтажные	<i>—</i>								
4	Крыша	<i>рубероид</i>	<i>—</i>	5	1	5	20	1.0		
5	Полы	<i>дощатые крашенице</i>	<i>—</i>	13	1	13	25	3.25		
6	проемы									
	оконные	<i>доск шпатель</i>		9	1	9	15	1.35		
	дверные	<i>доск шпатель</i>								
7	Внутренняя отделка	<i>шпатель, побелка, покр</i>	<i>—</i>	18	1	18	15	2.7		
8	сан. и электротехн. устройства									
	отопление	<i>до</i>								
	водопровод	<i>до</i>		10	7	10	20	2.0		
	канализация	<i>до</i>								
	гор. водоснабж.	<i>до</i>								
	ванны	<i>до</i>								
	электроосвещ.	<i>до</i>								
	радио	<i>до</i>								
телефон	<i>до</i>									
вентиляция	<i>до</i>									
лифты	<i>до</i>									
9	Прочие работы	<i>крашенице</i>	<i>—</i>	3	1	3	20	0.60		

Итого... 100 × 100 × 19.3 ×

% износа, приведенный к 100 по формуле: $\frac{\% \text{ износа (гр. 9)} \times 100}{\text{удельный вес (гр. 7)}} = 19\%$

МБУ ДО ДЮСШ №5 ГО «город Якутск»
Характеристика спортивного зала на Халтурина 17/1

Мощность объекта за 2021 год

№	Наименование зала	Единовременная (нормативная) пропускная способность	Количество часов в день	Количество рабочих дней в год	Мощность
1.	Игровой зал	40	9	132	47520
2.	Тренажерный зал	12	9	132	14256
					61776

Загруженность годовая за 2021 год

№	Наименование зала	Среднее количество посетителей спортивного объекта в день	Средняя продолжительность одного занятия	Количество дней занятий в неделю	Количество недель в году	Загруженность
1.	Игровой зал	120	1,5	6	22	23760
2.	Тренажерный зал	50	1,5	6	22	9900
						33660

Размеры залов

№	Наименование зала	Размер
1.	Игровой зал	30x18
2.	Тренажерный зал	9x6

Информация об объекте МБУ ДО ДЮСШ №5
Спортзал Халтурина 17/1

1. МБУ ДО ДЮСШ №5, спортзал Халтурина 17/1
2. Год постройки – 1987
3. На балансе ДЮСШ №5 с 2010 года
4. Ремонта не проводилось, только ежегодный косметический ремонт, отремонтирована кровля. На 2023 год запланирован капитальный ремонт. Подготовлена дефектная документация.
5. Единовременная пропускная способность зала – 52 человека
6. В зале 2 вида спорта – волейбол, стрельба из лука,
7. Остальные виды спорта на объектах СВФУ – стадион и манеж «Юность», лыжная база, зал борьбы,
8. Часть занятий по легкой атлетике, вольной борьбе, лыжным гонкам проводится в ЦСП «Триумф», стадион «Гуймаада»